

報道関係者各位

クロスキャット、2つの新卒支援制度を拡充

【サポート①】住宅手当支援制度 ⇒ 家賃支援に加えて引っ越し費用『入社支度金』を支給

【サポート②】奨学金返済支援制度 ⇒ 支給額を最高180万円に増額

独立系システムインテグレーターの株式会社クロスキャット（本社：東京都港区、代表取締役社長：井上貴功）は、新卒入社者の経済的な負担軽減の為に、「住宅手当支援制度」と「奨学金返済支援制度」を改定しました。今回の拡充で、より多くの学生に関心をもってもらえるようアピールしていきます。

首都圏以外から入社される方へ朗報!!

クロスキャットの住宅手当支援制度

家賃支援
入社後14年間支給
3万円/月
(仙台支店配属:15,000円/月)

遠方から引っ越しする方には
入社支度金
30万円/入社時
(仙台支店配属:150,000円/入社時)

株式会社クロスキャット
http://www.xccat.co.jp/

クロスキャットの奨学金返済支援制度
2021年4月の新卒入社から支給開始!

もらった返済支援金は返さなくて良い!!

最高180万円
(3万円×5年間毎月の給与に上乗せ)

仕事に専念できるよう、経済的・心理的負担を軽減!

クロスキャットの奨学金返済支援制度とは?
 ■返済支援を拡大いたします。
 入社1年目の12月から最高で5年間、支給総額(最高)180万円
 ■もらった返済支援金は返さなくて良い!

奨学金返済支援制度を利用する条件は?
 ■返済が滞りなく進捗すること。
 ■(日本学生支援機構、地方公共団体の奨学金を原則とする)
 ■返済総額が、右欄に在籍していること。
 ■必ず奨学金返済に完結すること。

【制度利用の流れ】
 1.入社
 2.就職内申出
 3.制度利用申込
 4.奨学金返済開始
 5.返済完了確認(給与上乗せ)
 6.奨学金返済(返済支援受給)

■拡充するサポートの内容

【サポート①】住宅手当支援制度に『入社支度金』を追加!

入社支度金：300,000円(本社配属予定者。仙台支店は異なります。)

⇒ 引越費用や敷金・礼金の負担が軽減!

【サポート②】奨学金返済支援制度の支給額が『最高180万円』に増額!

返済支援：30,000円/月×12か月×5年間

⇒ 経済的・心理的な不安が和らいで仕事への集中力がアップ! プライベートも充実!

■住宅手当支援制度について

入社から4年間、賃貸物件の家賃の一部を支援する制度です。2020年4月の新卒入社社員から支給を開始します。

□入社支度金：300,000円(本社配属予定者)、150,000円(仙台支店配属予定者)

□家賃支援：30,000円/月×12か月×4年間(本社配属予定者)、15,000円/月×12か月×4年間(仙台支店配属予定者)

【対象条件】

1. 実家が以下の都道府県にあること。
 - ①本社配属予定の場合：東京都、神奈川県、埼玉県、千葉県を除く道府県。
 - ②仙台支店配属予定の場合：宮城県を除く都道府県。
2. 実家の最寄り駅から配属予定事業所まで2時間以上を要する方。
3. 入社時に単身世帯として、賃貸物件に居を構える方。
4. 入社時に転居する場合、配属予定事業所から極度に離れていないこと。

■奨学金返済支援制度について

入社から5年間、奨学金の一部を支援する制度です。2021年4月の新卒入社社員から支給を開始します。

□返済支援：30,000円/月×12か月×5年間(最高1,800,000円)※返済不要

【対象条件】

1. 貸与型の奨学金であること。(原則として日本学生支援機構、地方公共団体の奨学金)
2. 支給期間中に在籍していること。
3. 必ず奨学金返済に充てること。

■会社概要

□社名／株式会社クロスキャット

□売上高／97億69百万円(2018年度実績・連結)

□代表者／代表取締役社長 井上貴功

□事業内容／システム開発、BIビジネス、自社プロダクト開発・提供、
スタッフサービス

□設立／1973年6月

□本社／東京都港区港南1-2-70
品川シーズンテラス20階

□従業員数／556名(2019年4月現在)

□事業所／仙台支店、盛岡オフィス、東品川オフィス

□上場市場／東京証券取引所 市場第一部

□関係会社／株式会社クロスユーアイエス

□資本金／10億円

本件に関するお問い合わせ先

株式会社クロスキャット 人事部：山本、細根

人事部直通電話：03-3474-5315(平日9:00~17:30) E-mail:recruit@xcat.co.jp

本件に関する報道関係者からのお問い合わせ先

株式会社クロスキャット 広報担当：森田

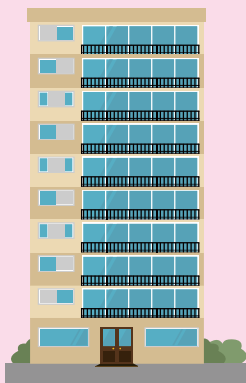
代表電話：03-3474-5251(平日9:00~17:30) E-mail:pr@xcat.co.jp

株式会社クロスキャット <http://www.xcat.co.jp/>

〒108-0075 東京都港区港南1-2-70 品川シーズンテラス20階 TEL:03-3474-5251(代表) FAX:03-3474-5085

首都圏以外から
入社される方へ
朗報!!

クロスキャットの 住宅手当支援制度

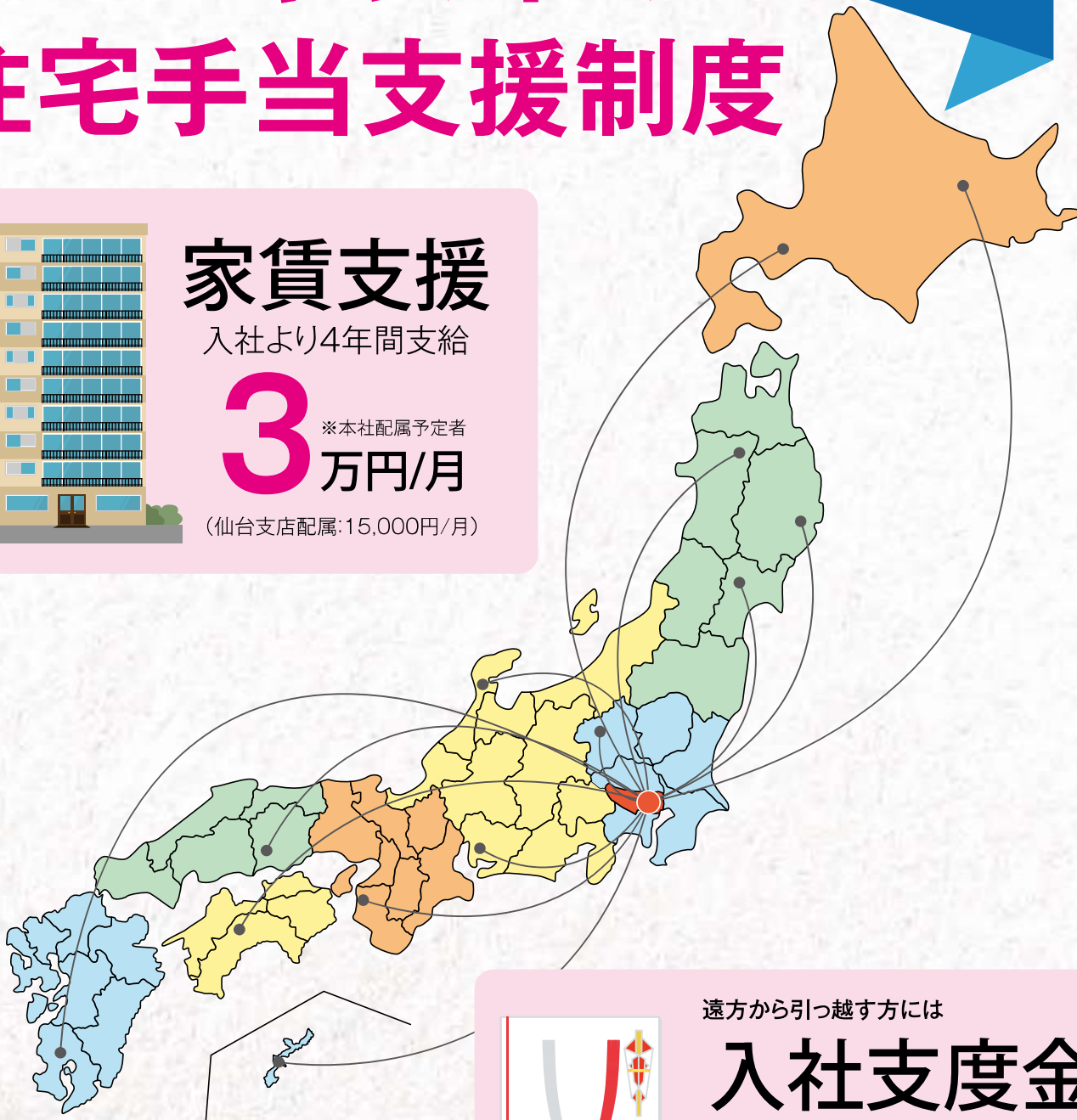


家賃支援

入社より4年間支給

3 ※本社保属予定者
万円/月

(仙台支店配属:15,000円/月)



〈家賃支援の対象条件〉

- 1.実家が以下の都道府県に存在する。
【本社保属予定の場合】東京都、神奈川県、埼玉県、千葉県を除く道府県。
【仙台支店配属予定の場合】宮城県を除く道府県。
- 2.実家の最寄駅～配属予定事業所まで2時間以上を要する。
- 3.入社時に、単身世帯として、賃貸物件に居を構える者。
- 4.入社時に転居する場合、配属予定事業所から極度に離れていないこと。

遠方から引っ越す方には

入社支度金

30 ※本社保属予定者
万円/入社時

(仙台支店配属:150,000円/入社時)

クロスキャットの 奨学金返済 支援制度

2021年4月の新卒入社から支給開始!

**もらった
返済支援金は
返さなくて良い!!**

最高180万円
(3万円×5年間毎月の給与に上乘せ)



仕事に専念できるよう、経済的・心理的負担を軽減!

クロスキャットの奨学金返済支援制度とは？

- 返済支援金を支給いたします。
入社1年目の10月から最高で5年間・支給総額は最高180万円
- もらった返済支援金は返さなくても良い!

奨学金返済支援制度を利用する条件は？

- 貸与型の奨学金であること
(日本学生支援機構、地方公共団体の奨学金を原則とする)
- 支給期間中に在籍していること
- 必ず奨学金返済に充てること

【制度利用の流れ】

